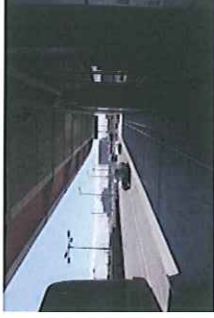


# 高崎市内からの「羽田定額タクシー」について

## 中・西毛交通圏



認可日：平成22年9月22日  
事業者：高崎市内13事業者

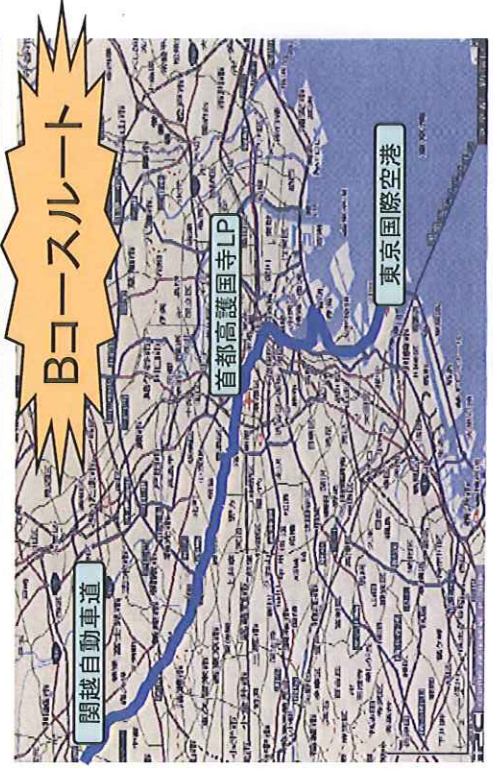
Aコース(高速道路使用)：133.5km

高崎市岩鼻町～上信越道藤岡IC～鶴ヶ島JCT～大泉JCT～美女木JCT～板橋JCT～熊野町JCT～竹橋JCT～神田橋JCT～浜崎橋JCT～芝浦JCT～有明JCT～空港中央ランプ～東京国際空港



Bコース(高速道路及び一般道使用)：122.1km

高崎市岩鼻町～上信越道藤岡IC～鶴ヶ島JCT～大泉JCT～練馬IC～都道24号線～谷原交差点～都道8号線～西落台1丁目～都道8号線～目白台2丁目～都道437号線～護国寺ランプ～竹橋JCT～神田橋JCT～浜崎橋JCT～芝浦JCT～有明JCT～空港中央ランプ～東京国際空港



車種区分	定額運賃	深夜早期割増適用運賃	障害者割引・運転免許返納者割引	深夜早期割増及び障害者割引・運転免許返納者割引適用運賃
特大車	45,000円	54,000円	40,500円	48,600円
大型車	40,000～42,000円	48,000～51,000円	36,000～37,800円	43,200～45,900円
普通車	40,000円	48,000円	36,000円	43,200円
小型車	38,000円	46,000円	34,200円	41,400円

車種区分	定額運賃	深夜早期割増適用運賃	障害者割引・運転免許返納者割引	深夜早期割増及び障害者割引・運転免許返納者割引適用運賃
特大車	41,000円	50,000円	36,900円	45,000円
大型車	36,000～39,000円	44,000～47,000円	32,400～35,100円	39,600～42,300円
普通車	36,000円	44,000円	32,400円	39,600円
小型車	35,000円	42,000円	31,500円	37,800円